

Российская Академия Наук
ФЕДЕРАЛЬНОЕ ГОСУДАРСТВЕННОЕ
БЮДЖЕТНОЕ УЧРЕЖДЕНИЕ
ЗДРАВООХРАНЕНИЯ
ЦЕНТРАЛЬНАЯ КЛИНИЧЕСКАЯ БОЛЬНИЦА
РОССИЙСКОЙ АКАДЕМИИ НАУК
(ЦКБ РАН)

119333 г. Москва, ул. Фотиевой д.12, кор.3
Тел./факс +7 (495) 427-5577
e-mail: glavvrach&ckbran.ru

Генеральному директору
ООО «НЛ Континент»
СЕМЕНОВОЙ С.П.

№ 10135/304

«28» ИЮНЯ 2013 г.

ЭКСПЕРТНОЕ ЗАКЛЮЧЕНИЕ

по результатам клинико-лабораторных испытаний «Ревитализирующего крема»
торговой марки VL, производства ООО НПК «Эрилем» (Россия)

В Испытательном Лабораторном Центре ЦКБ РАН, в соответствии с договором № 1042(1) от 22.04.2013 г. на проведение испытаний для оценки клинической эффективности, с целью подтверждения заданных свойств, отраженных в аннотации были проведены расширенные клинические испытания «Ревитализирующего крема» торговой марки VL, производства ООО НПК «Эрилем» (Россия).

Испытания выполнялись согласно Инструкции по экспериментально-клинической апробации косметических средств, 1986 г.

Состав данного косметического средства состоит из общепринятых, разрешенных к применению ингредиентов и не вызывает возражений.

С целью оценки клинической эффективности «Ревитализирующего крема» торговой марки VL проводились объективные исследования, с определением: показателя влагометрии на кожном анализаторе «SKINANALYZER» производства фирмы «Gebrauchsanweisung Skin Analyzer Softline» (Германия), эластометрии и профилометрии с использованием эластометра «SKINELASTOMER EM 25» и профилометра «VISIOSCAN VC 98», производства фирмы «Courage + Khazaka electronic GmbH» (Германия).

Измерения показателей функционального состояния кожи пробантов проводились нами в одно и то же время суток – между 10 и 12 часами дня, при одинаковой температуре окружающего воздуха 20-22°C, после предварительной адаптации пациента к микроклимату помещения в течение 10-15 минут. Область измерения у каждого пробанта была одинаковой – область левой щеки в строго определенной точке, что отражено в картах-протоколах.

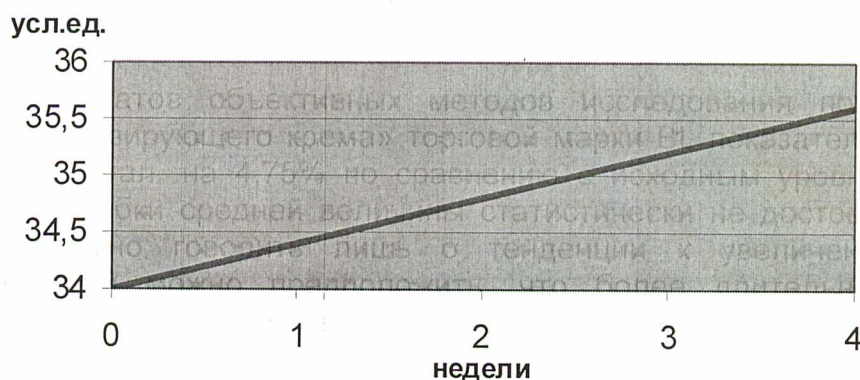
Клинические испытания «Ревитализирующего крема» торговой марки VL проводились на 12 добровольцах (женщинах), в возрасте от 41 до 45 лет с признаками инволюционных изменений кожи лица. Для оценки функциональных показателей кожи средство наносилось на чистую кожу лица 1 раз в день утром в течение 4 недель.

Специалистами дерматокосметологами, проводившими клинические испытания, а также самими испытуемыми было отмечено, что «Ревитализирующий крем» торговой марки VL имеет приятную нежную консистенцию, легко и равномерно наносится на

кожу, хорошо впитывается. Все добровольцы после его применения отмечали хорошую переносимость, комфортность в использовании, быструю впитываемость, значительное улучшение внешнего вида кожи, повышение ее тургора, сглаживание поверхностных мимических морщин. Крем может с успехом использоваться в качестве основы под макияж.

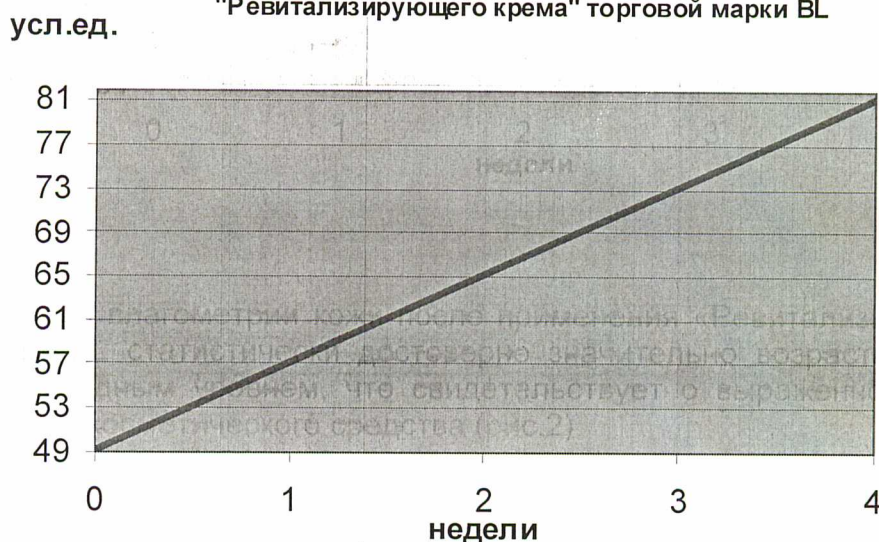
Анализ результатов объективных методов исследования показал, что под действием «Ревитализирующего крема» торговой марки BL показатель эластотметрии кожи немного возрастал, на 4,75% по сравнению с исходным уровнем, однако эти данные с учетом ошибки средней величины статистически не достоверны (рис.1). В данном случае можно говорить лишь о тенденции к увеличению показателя эластичности кожи и можно предположить, что более длительное применение «Ревитализирующего крема» торговой марки BL будет способствовать статистически значимому увеличению этого показателя.

Рис.1 Показатель эластотметрии кожи под действием «Ревитализирующего крема» торговой марки BL



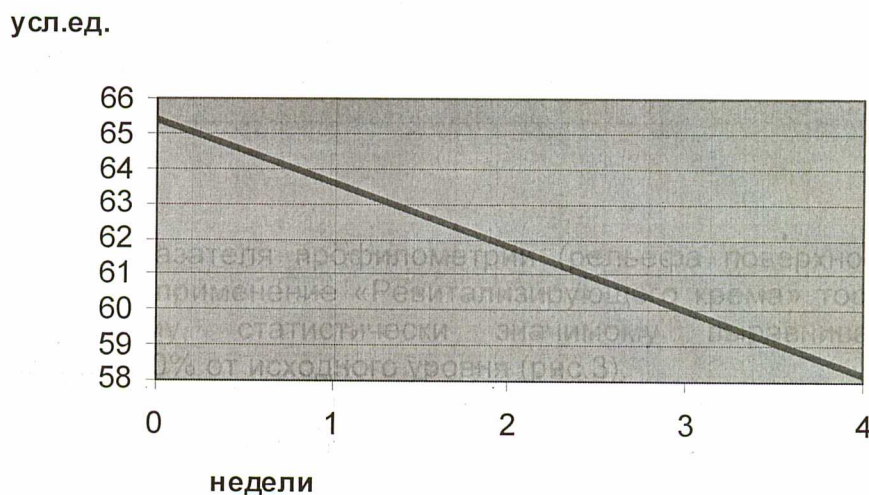
Показатель влагометрии кожи после применения «Ревитализирующего крема» торговой марки BL статистически достоверно значительно возрастал на 65,2 % по сравнению с исходным уровнем, что свидетельствует о выраженном увлажняющем действии данного косметического средства (рис.2).

Рис.2 Показатель влагометрии кожи под действием «Ревитализирующего крема» торговой марки BL



При оценке показателя профилометрии (рельефа поверхности кожи) нами было установлено, что применение «Ревитализирующего крема» торговой марки VL способствует хорошему, статистически значимому выравниванию рельефа поверхности кожи на 11,0% от исходного уровня (рис.3).

Рис.3 Показатель профилометрии кожи под действием «Ревитализирующего крема» торговой марки VL



Эти результаты подтверждены и отображены визуально на фотоотпечатках рельефа поверхности кожи до и после применения «Ревитализирующего крема» торговой марки VL (см. Приложение №1), выполненных также с помощью профилометра «VISIOSCAN VC 98», производства фирмы «Courage + Khazaka electronic GmbH» (Германия).

Таким образом, анализ клинико-экспериментальных данных и результаты инструментальных объективных лабораторных исследований дают основания сделать следующие выводы:

- «Ревитализирующий крем» торговой марки VL хорошо переносится пациентами, не оказывает побочного действия, эффективен по изученным объективным клиническим показателям функционального состояния кожи;
- показатель эластометрии кожи после применения «Ревитализирующего крема» торговой марки VL имел тенденцию к увеличению этого показателя на 4,7% по сравнению с исходным уровнем;
- показатель влагометрии после применения «Ревитализирующего крема» торговой марки VL возрастал на 65,2 % по сравнению с исходным уровнем, что свидетельствует о выраженном увлажняющем действии данного крема;
- показатель профилометрии (рельефа) кожи после применения «Ревитализирующего крема» торговой марки VL улучшался на 11,0 % по сравнению с исходным значением, что также отражено в фотоотпечатках кожи пациентов, представленных в Приложении №1;

- «Ревитализирующий крем» торговой марки VL может быть рекомендован в качестве эффективного средства по уходу за увядающей кожей лица, с целью улучшения вышеуказанных показателей кожи, в соответствии с заявленными в аннотации свойствами.

Главный врач ЦКБ РАН д.м.н., профессор
Зав. Отделением дерматоонкологии
и лазерной хирургии, д.м.н., профессор
Зав. Испытательной лабораторией
специальных дерматологических средств, к.м.н.



Гончаров Н.Г.

Панова О.С.

Гурочкина Л.П.

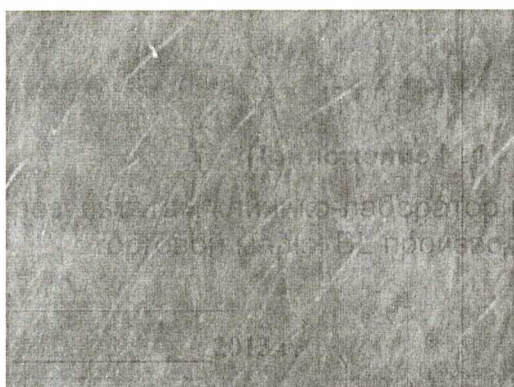
Приложение №1 к экспертному заключению

по результатам клинико-лабораторных испытаний «Ревитализирующего крема»
торговой марки VL производства ООО НПК «Эрилем» (Россия)

№ _____

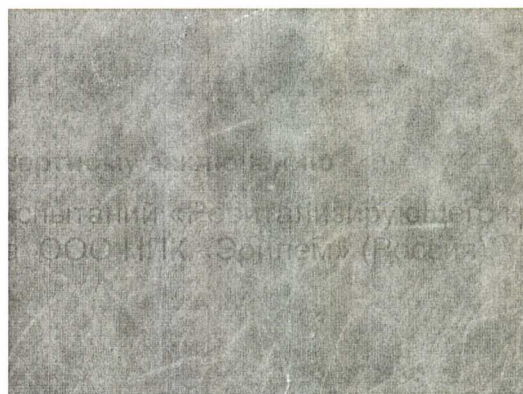
« » _____ 2013 г.

Фотоотпечатки рельефа поверхности кожи до и после использования
«Ревитализирующего крема».

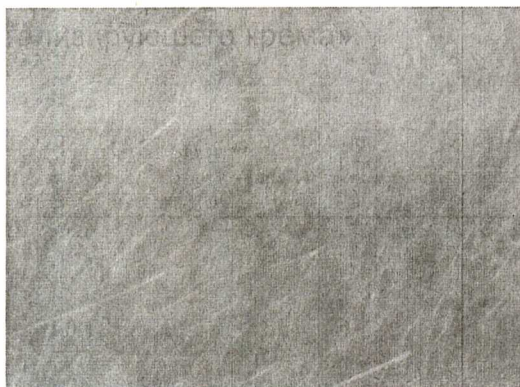


1.

До применения



После применения



2.

До применения

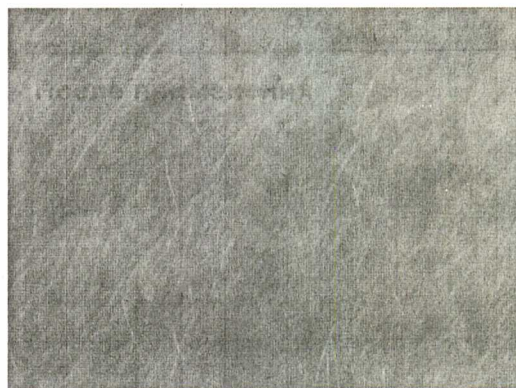


После применения

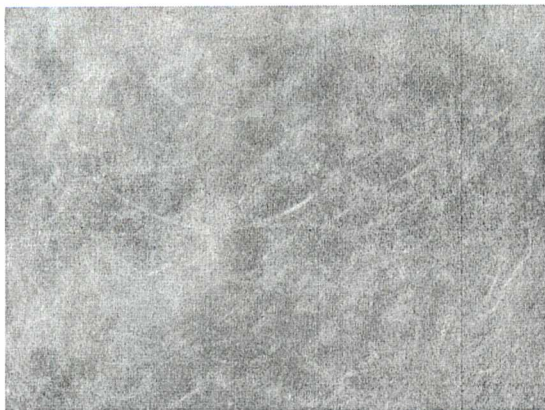


3.

До применения



После применения

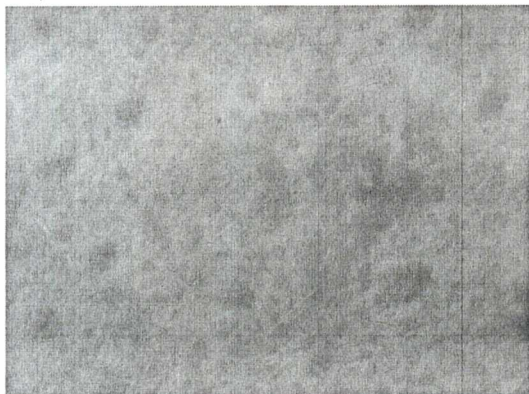


4.

До применения



После применения



5.

До применения

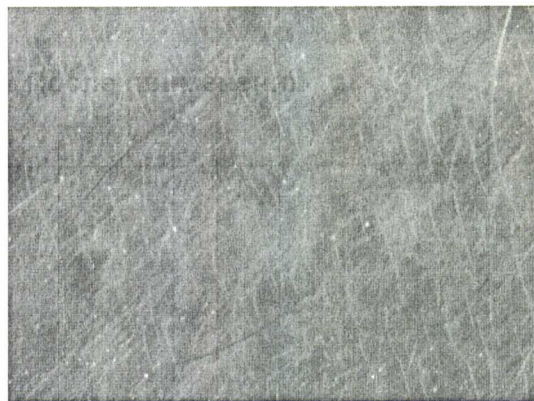


После применения



6.

До применения

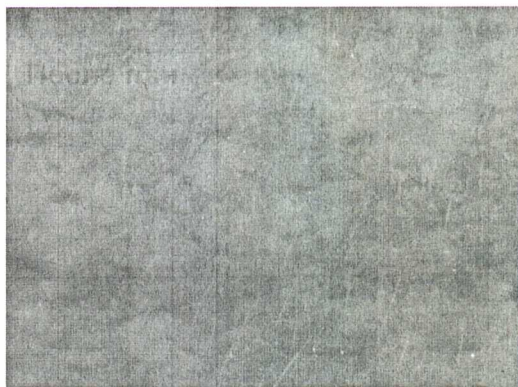


После применения



7.

До применения



После применения

8.

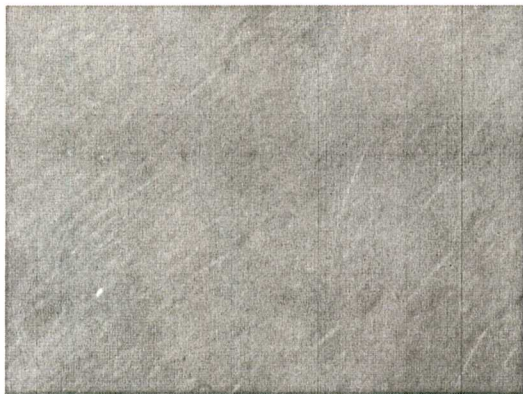


До применения



После применения

9.



До применения



После применения

10.

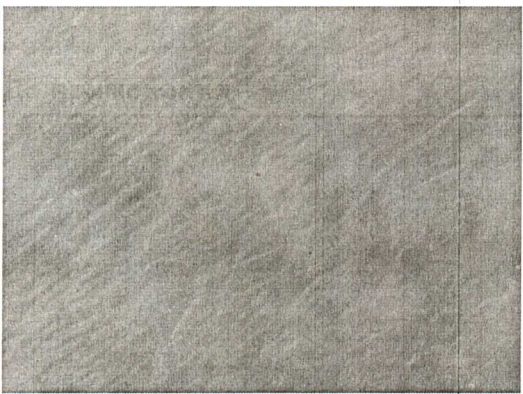


До применения

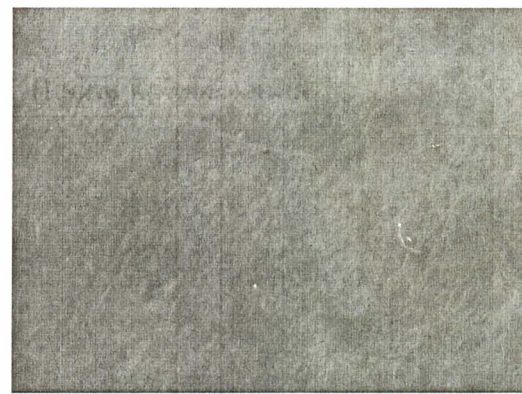


После применения

11.



До применения



После применения

12.



До применения



После применения

Главный врач ЦКБ РАН д.м.н., профессор
 Зав. Отделением дерматоонкологии
 и лазерной хирургии, д.м.н., профессор
 Зав. Испытательной лабораторией
 специальных дерматологических средств, к.м.н.



Гончаров Н.Г.

Панова О.С.

Гурочкина Л.П.